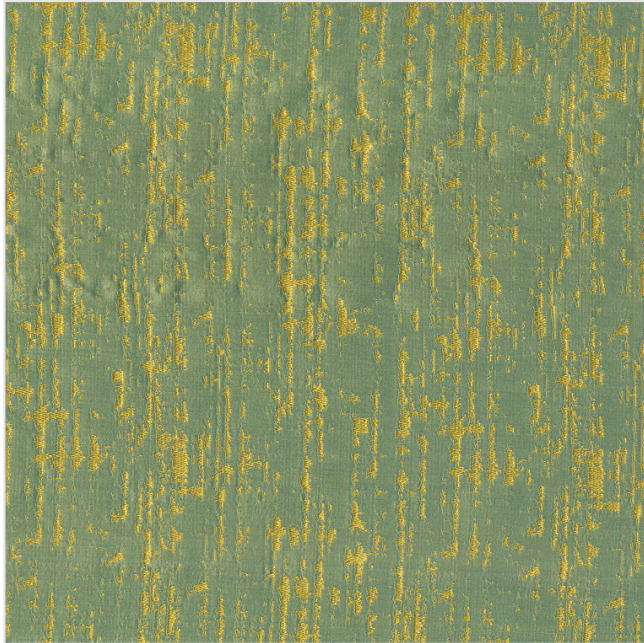




RUBELLI



Product scan (≈20x20 cm) or picture



Full width simulation (≈140 cm)



ZANNI

A19982

A faux uni resulting from the study of the rip effects seen on some ancient fabrics stored in the company's archives. Thanks to a skilful play between the matte weft elements, which imitate worn parts, and the shiny ground in silk satin an elegant and aristocratic lampas is obtained with an antique aesthetic. The rich palette is composed of as many as thirteen colours, often heightened by the weave of the satin ground.

Falso unito che nasce dallo studio degli effetti di sdrucitura osservati su alcuni tessuti antichi conservati nell'archivio aziendale. Grazie ad un sapiente gioco tra gli elementi opachi di trama - che imitano delle consunzioni - e il fondo lucido in raso di seta si ottiene un lampasso elegante ed aristocratico, dal sapore antico. Ricca la palette che si compone di ben tredici colori, spesso esaltati dall'intreccio del raso di fondo.

Tel de vieilles soies usées par le temps, ce faux-uni en reproduit l'effet magique chargé d'histoire et de vécu. Le jeu savant des éléments mats de la trama et le fond brillant du satin de soie donne naissance à un lampas aristocratique d'une élégance exquise au goût d'antan. La palette comprend 13 coloris dont la richesse et l'intensité sont souvent surlignées par le tissage du fond en satin.

COMPOSITION: 64%SE 36%PL

USE: LIGHT USE

WIDTH: 140 cm

WEIGHT: 210 gr/m

VERTICAL REPEAT: 17 cm

HORIZONTAL REPEAT: 17,5 cm

