



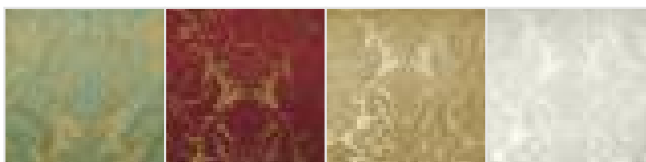
RUBELLI



Product scan (≈20x20 cm) or picture



Full width simulation (≈140 cm)



## RODOMONTE

### A19987

Broccatelle with a late baroque decoration of acanthus foliage, flowers and elements of lace which form large tufts arranged alternately. A fabric with a strong classical nature whose salient features are: vibrating colours created by the chiné striations of the ground, a three-dimensional effect produced by the raised surface achieved thanks to the broccatelle technique and finally the elegance gained from the extensive and well-balanced choreography of rich and abundant shapes. Four versions of which two neutrals, one red and one green.

*Broccatello dalla decorazione di origine tardo barocca costruita con foglie d'acanto, fiori ed elementi di pizzo che si compongono in grandi cespi disposti in modo alternato. Tessuto dal forte carattere classico i cui tratti salienti sono: la vibrazione cromatica creata dalle striature chinè del fondo, la tridimensionalità data dal rilievo ottenuto grazie alla tecnica del broccatello e infine l'eleganza che deriva dall'ampia ed equilibrata orchestrazione di forme ricche ed abbondanti. Quattro varianti di cui due neutre, una rossa ed una verde.*

Brocatelle à motif de feuilles d'acanthé, typique de la fin de la période Baroque, agrémentées de fleurs et d'éléments en dentelle qui forment de grands bouquets disposés en alternance. Cette étoffe brochée à l'esprit résolument classique se distingue par l'intensité chromatique vibrante créée par les striures du fond chiné et l'effet de relief obtenu grâce à la technique de la broccatelle. Disponible en quatre variantes de couleurs classiques : ivoire, beige, rouge et vert d'eau.

COMPOSITION: 38%LI 31%AC 18%VI  
13%SE

USE: LIGHT USE

WIDTH: 140 cm

WEIGHT: 380 gr/m

VERTICAL REPEAT: 80 cm

HORIZONTAL REPEAT: 70 cm

