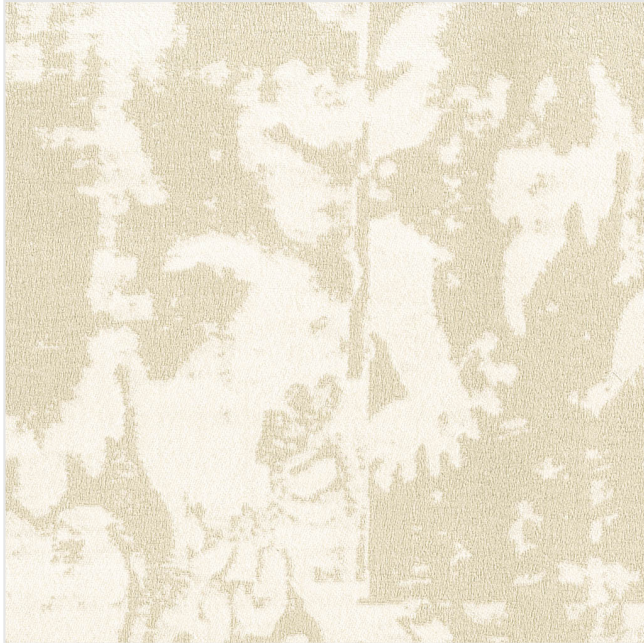




RUBELLI



Product scan (≈20x20 cm) or picture



Full width simulation (≈70 cm)



GRITTI WALL

A23011

In vinyl on a nonwoven base, Gritti Wall is inspired by the Rubelli fabric of the same name taken from a patchwork of textile fragments. The pattern is of seventeenth-century inspiration with a modern restyling. As well as the pattern, the intention was to re-create the silky appearance of the fabric in this wall covering. The palette, ranging from neutrals to aquamarine, is also contemporary. Gritti Wall is available in 8 colours easily coordinated with the colour range of Venier Wall.

Realizzato in vinile su base TNT, Gritti Wall si ispira all'omonima stoffa Rubelli tratta da un patchwork di frammenti tessili. Il disegno è d'ispirazione seicentesca ed è reinterpretato in chiave moderna. Oltre al motivo, in questo rivestimento murale si è voluto ricreare l'aspetto serico della stoffa. Contemporanea è anche la palette che va dai neutri al color acqua. Gritti Wall è disponibile in 8 varianti facilmente abbinabili alla gamma colori di Venier Wall.

Réalisé en vinyle sur base TNT, Gritti Wall reprend le modèle Rubelli éponyme, qui vient d'un patchwork d'empiecements textiles. Le motif inspiré du 17ème siècle est réinterprété de façon contemporaine. Au-delà du dessin lui-même, on a voulu recréer sur le revêtement mural l'aspect soyeux du tissu d'origine. La palette, elle aussi moderne, décline toutes les tonalités de neutre jusqu'à la teinte acqua. Gritti Wall est disponible en 8 variantes qui se conjuguent harmonieusement avec la gamme Venier Wall.

COMPOSITION:	VINYL ON NONWOVEN
USE:	WALLCOVERING
WIDTH:	70 cm
WEIGHT:	2600 gr/m
VERTICAL REPEAT:	80 cm
HORIZONTAL REPEAT:	70 cm

