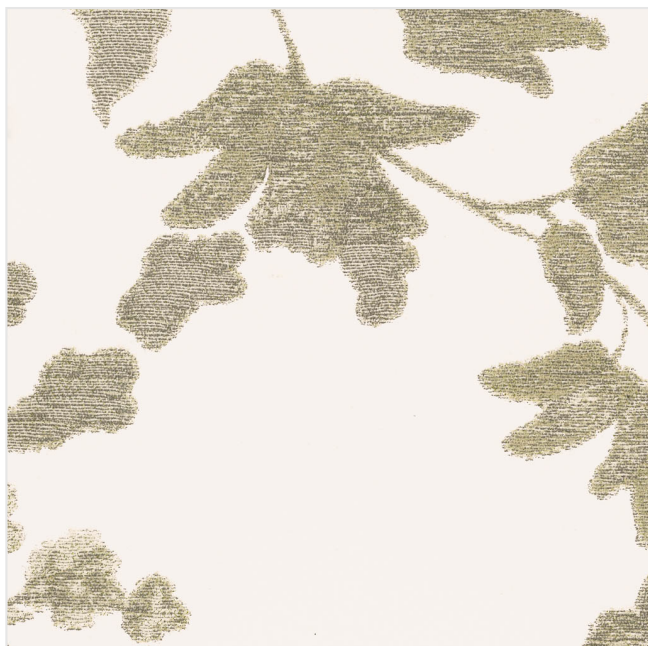




RUBELLI



Product scan (≈20x20 cm) or picture



Full width simulation (≈70 cm)

LADY HAMILTON WALL

A23012

Lady Hamilton Wall is a digital print on nonwoven base inspired by a sketch housed in the Victoria & Albert Museum in London and signed by a famous eighteenth-century textile designer. We set out in this wall covering to reproduce both the textile appearance and the metallic effect in the fabric of the same name in the Rubelli Venezia collection. The pleasing floral pattern and the pastel colours add a light and feminine touch to the new wall covering collection. Lady Hamilton Wall is available in 5 colours.

Lady Hamilton Wall è una stampa digitale su base TNT ispirata ad uno schizzo conservato al Victoria & Albert Museum di Londra e firmato da una famosa designer tessile del Settecento. In questo rivestimento murale si è voluto riprodurre sia l'aspetto tessile che l'effetto metallico presente nella omonima stoffa presente nella collezione Rubelli Venezia. La piacevolezza del motivo floreale e i toni pastello aggiungono un tocco di leggiadria e femminilità alla nuova collezione Wallcovering. Lady Hamilton Wall è disponibile in 5 varianti.

Impression numérique sur base TNT, Lady Hamilton Wall s'inspire d'une esquisse conservée au Victoria&Albert Museum de Londres et signée par une célèbre créatrice textile du 18ème siècle. On a voulu reproduire ici l'aspect du tissu et l'effet métallique propre au modèle éponyme de la collection Rubelli Venezia. Le charme du motif floral et les tons pastel ajoutent une note gracieuse et féminine à cette nouvelle collection de revêtements muraux. Lady Hamilton Wall est disponible en 5 variantes

COMPOSITION:	NON WOVEN
USE:	WALLCOVERING
WIDTH:	70 cm
WEIGHT:	1050 gr/m
VERTICAL REPEAT:	86 cm
HORIZONTAL REPEAT:	70 cm





RUBELLI

