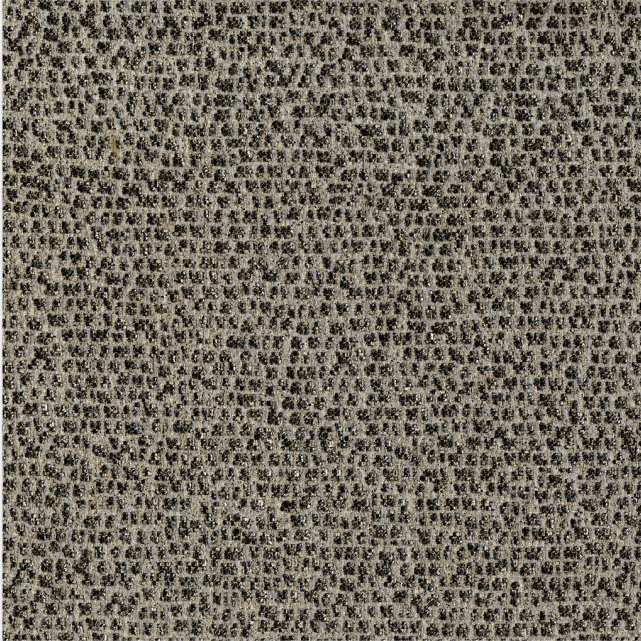




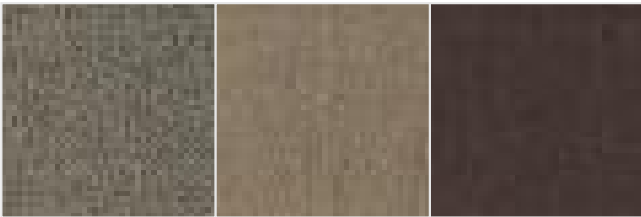
RUBELLI



Product scan (≈20x20 cm) or picture



Full width simulation (≈130 cm)



CARLOMAGNO

A30029

Innovatively bridging craft and industry. Random patterns of metallic notes create a chain mail effect on natural wool. A hard-working duality comes to the fore through the rigid look and the soft touch. Technical note: jacquard ground in wool and cotton, a large-grained structure to which, once milled, a metal lamina is applied.

Lampasso laminato. Un fondo jacquard in lana e cotone per una struttura dalla grana grossa sulla quale, una volta frollata, viene applicata una lamina metallica. Ad un look rigido fa da contrappunto un tocco morbido. Disponibile in 3 colori.

Joignant de façon novatrice artisanat et industrie. Capable de combiner le prévu et l'aléatoire, des motifs en relief aux notes métalliques créent un effet de cotte de mailles sur un jacquard laineux. Une dualité consciencieuse se manifeste à travers le look rigide et la douceur du toucher. Note technique: fond jacquard en laine et coton, avec une structure à gros grains sur laquelle, une fois foulée, est appliquée une feuille métallique.

COMPOSITION: 82%CO 18%WO

USE: LIGHT USE

WIDTH: 130 cm

WEIGHT: 710 gr/m

VERTICAL REPEAT: 17 cm

HORIZONTAL REPEAT: 31,3 cm

