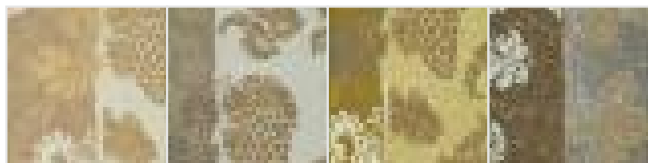




# RUBELLI



Product scan (≈20x20 cm) or picture



## TRICORNO

### A30053

A patchwork style, which imitates the custom of years gone by of recovering the unworn parts of certain fabrics, in particular lampas and damask, in order to stitch them together again, thus creating "new" fabrics. These fabrics were definitely different from each other, yet always elegant and precious. There are three "recycled" fabrics in Tricorno, which can be dated between the end of the sixteenth century and the end of the seventeenth century. The assembling of different patterns and different colour schemes creates a variety of effects and colours, which become the distinctive feature of this lampas.

*E' una sorta di patchwork che imita quanto si faceva anticamente, quando si era soliti recuperare le parti non logore di determinati tessuti, in particolare lampassi e damaschi, per ricucirle fra loro, dando così vita a "nuovi" tessuti, certamente eterogenei, ma pur sempre eleganti e preziosi. In Tricorno i tessuti "recuperati" sono tre che per tipologia sono collocabili tra la fine del Cinquecento e la fine del Seicento. L'assemblaggio di disegni diversi e differenti coloriture crea una varietà di effetti e cromie che divengono la cifra distintiva di questo lampasso.*

Il s'agit d'une sorte de patchwork qui imite ce qui se pratiquait autrefois, quand les parties intactes de certaines pièces, en particulier des lampas et des damas, étaient récupérées puis recousues ensemble pour donner vie à de « nouveaux » tissus, certes hétérogènes, mais néanmoins élégants et précieux. Dans ce modèle, les tissus « récupérés » au nombre de trois, pourraient d'après leur typologie remonter à une époque située entre la fin du 16ème siècle et la fin du 17ème siècle. L'assemblage de divers motifs et de coloris différents crée une variété d'effets et de tonalités qui constitue la signature distinctive de ce lampas.

COMPOSITION: 70%AC 30%PA

USE: HEAVY USE

WIDTH: 140 cm

WEIGHT: 480 gr/m

VERTICAL REPEAT: 48 cm

HORIZONTAL REPEAT: 70 cm

