



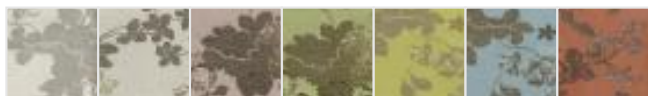
RUBELLI



Product scan (≈20x20 cm) or picture



Full width simulation (≈140 cm)



LADY HAMILTON

A30079

Silk with decoration typical of the first half of the eighteenth century. Various metallic yarns interact with the light in different ways to trace all parts of this elegant ornamentation made up of flowers, foliage, rocaille frames and lace. The surfaces of the fabric, with skilful working of weaves and materials, create a wide variety of shine effects forming the shapes. Plant and floral elements spread out elegantly in a sinuous composition of rococo inspiration. Rich lampas with a luminous silk satin ground and rich palette of colours, well suited to upholstered furniture in a classic luxury style.

Seta con decorazione tipica della prima metà del XVIII sec. Varie trame metalliche, grazie al loro diverso dialogo con la luce, disegnano tutti i brani di questa elegante ornamentazione fatta di fiori, ramoscelli, cornici rocaille, pizzi. Le superfici dell'opera, trattate con sapienza d'intrecci e di materiali, creano una grande varietà di brillantezze che modellano le forme. Elementi vegetali e floreali si distendono elegantemente e secondo una composizione sinuosa di ascendenza rococò. Lampasso ricco dal luminoso fondo in raso di seta e dalla ricca palette di colori che ben si presta per imbottiti di impronta preziosa e classica.

Soie au décor typique de la première moitié du 18ème siècle. Des trames métalliques, en dialoguant avec la lumière, soulignent tous les fragments de ce décor constitué de fleurs, de rameaux, de rocailles, de corniches et de dentelles. Les surfaces, traitées avec des entrelacements harmonieux, créent des effets de matières brillants qui modèlent les formes. Les éléments végétaux et floraux se déploient avec élégance en une composition sinieuse qui annonce le rococo. Ce précieux lampas sur fond de satin de soie lumineux, disponible dans une large palette de couleurs, convient aux revêtements précieux ou classiques.

COMPOSITION: 35%AC 23%SE 16%CO
13%LI 13%PM

USE: LIGHT USE

WIDTH: 140 cm

WEIGHT: 370 gr/m

VERTICAL REPEAT: 85 cm

HORIZONTAL REPEAT: 69,5 cm

