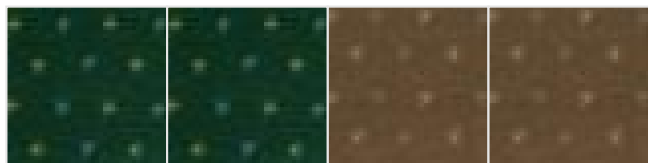




RUBELLI



Product scan (≈20x20 cm) or picture



ASTRAEUS

A30504

Sketches of delicate stars, inspired by glowing night skies. At home in the peace and quiet of the English countryside, the stars burn against the dark sky like beacons. Astraeus was the Titan god of stars and planets and the art of astrology. Lampas with ground made with a special flocked chenille, similar to a soft velvet. Suitable for upholstery.

Un disegno di stelle delicate, ispirato ad un luminoso cielo notturno. A casa, nella pace e tranquillità della campagna inglese, le stelle brillano come fari contro il cielo scuro. Astraeo era il titano, dio delle stelle, dei pianeti e dell'arte dell'astrologia. Un lampasso con il fondo realizzato con una particolare ciniglia floccata, simile ad un morbido velluto. Adatto per imbottiti.

Un croquis d'étoiles délicates s'inspirant d'un ciel nocturne lumineux. Chez moi, dans la quiétude et la paix de la campagne anglaise, les étoiles brillent comme des phares qui se détachent sur le ciel noir. Astréos était le titan, dieu des étoiles, des planètes et de l'art de l'astrologie. Un lampas dont le fond est réalisé avec une chenille floquée particulière, semblable à un velours doux. Adapté pour les sièges.

COMPOSITION: 39%VI 29%PA 27%PA-ECO
5%PC

USE: HEAVY USE

WIDTH: 135 cm

WEIGHT: 420 gr/m

VERTICAL REPEAT: 41 cm

HORIZONTAL REPEAT: 33,8 cm

MARTINDALE: 63000 rubs

QUALITY CERTIFICATION: PA0003

CERTIFICATIONS: UK Cigarette BS5852 source
0, U.S.A. CAL.TB117

